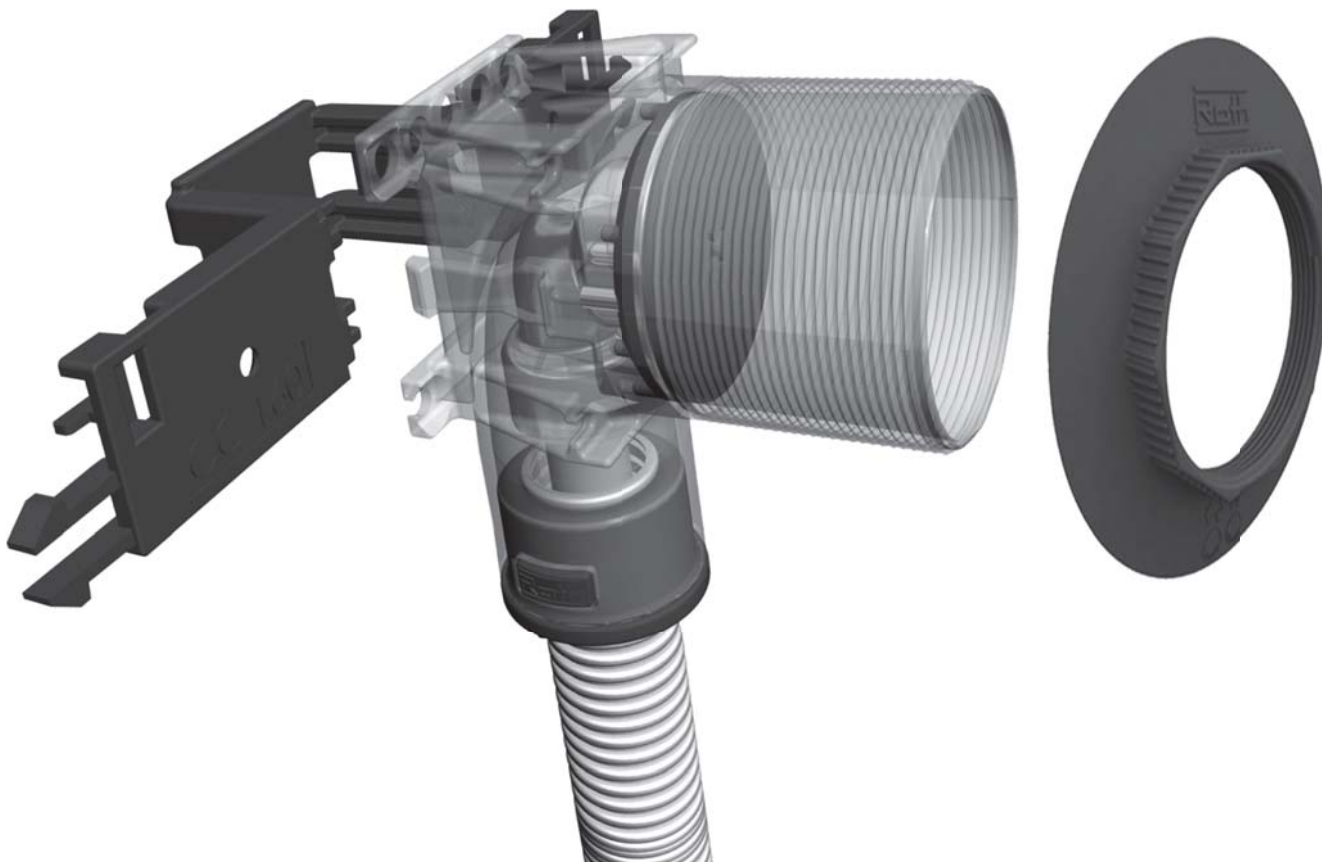


Roth MultiPex® -putkijärjestelmä

Roth QuickBox™

Hanakulmarasia levy- ja kiviseinäasennukseen



Yleistä

Levy- ja kiviseinäasennukseen tarkoitettu Roth QuickBox -hanakulmarasia voidaan toimittaa 12 mm:n, 15 mm:n ja 18 mm:n halkaisijaltaan oleville MultiPex-putkille, jolloin suoja-putken paksuus on 20 mm, 25 mm tai 28 mm.

Hanakulmarasia on valmistettu läpinäkyvästä, umpivaletusta polykarbonaatista ja se toimitetaan messinkisellä pistoliitinhanakulmalla, suoja-putken kumitiivisterenkaalla sekä koeponnistustulpalla varustettuna.

Quickbox-hanakulmarasia on kokonaisuudessaan hyväksytty Nordtest VVS 129:n tiukkojen säännösten mukaisesti. Säännöksissä painoarvo asettuu erityisesti vaihdettavuuteen, tiiviyteen sekä vesieristekerroksen läpivientiin.

Levyseinään asennettava Quickbox-hanakulmarasia toimitetaan täydellisenä pakettina, johon kuuluu kiristerengas ja kiinnitystuki. Pistoliitin takaa nopean ja varman asennuksen.

Käyttöalueet

- kaikentyyppiset raskaat seinärakenteet
- kaikentyyppiset kipsi-, lastu- tai mineraalilevyseinät, jotka ovat materiaalipaksuudeltaan 10 – 45 mm
- järjestelmät, jotka vaativat rakenteilta täydellistä vesitiiviyttä.

Tekninen kuvaus

Roth QuickBox™ -hanakulmarasia on umpivalettu läpinäkyvästä polykarbonaatista ja siihen on esiasennettu sisäkierteinen, messinkinen hanakulma, joka on varustettu pistoliittimellä ja koeponnistustulppalla.

Lisäksi rasiassa on esiasennettu tiivisterengas suojaputkea varten. QuickBox-hanakulmarasiaa voidaan käyttää sekä raskaissa että kevyissä seinärakenteissa.

Kiviseinälle tarkoitettu Quickbox-hanakulmarasia toimitetaan pakattuna muovipussiin, joka sisältää tiivisterengaan suojaputkelle. Tiivisterengasta voidaan käyttää aina silloin, kun MultiPex-putkea asennetaan messinkiseen hanakulmaan.

Levyseinälle tarkoitettua Quickbox-hanakulmarasian mukana toimitetaan tiivisterengas suojaputkelle, kiristerengas sekä kiinnitystuki.

Kiristerengas ruuvataan hanakulmarasian kaulaan, joka tällä tavoin kiinnittää rasian levyseinään. Mukana tuleva kiinnitystuki asennetaan seinälevyn takapuolelle. Kiinnitystuki mahdollistaa kahden hanakulmarasian asennuksen toistensa viereen ja riippuen siitä, kumpi pää valitaan, voidaan käyttää c/c-mittaa 150 mm tai 160 mm. Quickbox-hanakulmarasiaa voidaan käyttää 10 – 45 mm:n paksuisille levy materiaaleille. Suojaputken tiivisterengasta käytetään aina silloin, kun MultiPex-putkea asennetaan messinkiseen hanakulmaan.

12 mm:n paksuiselle MultiPex-putkelle tarkoitettua Quickbox-hanakulmarasian mukana toimitetaan kumitiiviste, joka on tarkoitettu sekä 20 mm:n että 25 mm:n paksuiselle suojaputkelle. 15 mm:n paksuiselle MultiPex-putkelle tarkoitettua Quickbox-hanakulmarasian mukana toimitetaan kumitiiviste, joka on tarkoitettu 25 mm:n paksuiselle suojaputkelle ja 18 mm:n paksuiselle MultiPex-putkelle tarkoitettua Quickbox-hanakulmarasian mukana toimitetaan kumitiiviste, joka on tarkoitettu 25 mm:n paksuiselle suojaputkelle.

Levyseinän rei'itys voidaan tehdä reikäporalla, jonka terän halkaisija on 52 mm. Pienen asennussyvyys on 45 mm.

Tekniset tiedot

LVI-nro	Quickbox-hanakulmarasia
2016 375	Roth Quickbox levyseinälle, 12 mm
2016 376	Roth Quickbox levyseinälle, 15 mm
2016 377	Roth Quickbox levyseinälle, 18 mm
2016 367	Roth Quickbox kiviseinälle, 12 mm
2016 368	Roth Quickbox kiviseinälle, 15 mm
2016 370	Roth Quickbox kiviseinälle, 18 mm

Lisätarvikkeet

RSK-nro	
2016 379	QuickBoxin kiinnitystuki (2-os.) kiviseinälle, c/c 150 mm
2016 381	QuickBox-asennuskisko
2016 384	QuickBox-tiivistemansetti
2016 396	Suorasulkuliitin ½" ulkokierteellä krom. peitelaipoin
2016 395	Suorasulkuliitin ½" sisäkierteellä krom. peitelaipoin
2016 393	Suorasulkuliitin ¾" ulkokierteellä krom. peitelaipoin
2016 392	Suorasulkuliitin ¾" ulkokierteellä suluin ja krom. peitelaipoin
2016 399	Kulmasulkuliitin 10 mm krom. peitelaipoin
2016 398	Kulmasulkuliitin 10 mm suluin ja krom. peitelaipoin

Tyyppihyväksyntä MultiPex-hanakulmarasialle: TG0446
Hyväksytyt NT WS 129:n mukaisesti.

Hanakulmarasian runko on umpivalettu läpinäkyvästä Polykarbonaatista (PC). Kiristerengas ja kiinnitystuki on valettu ABS-muovista.

Hanakulmassa on ½":n sisäkierre ja se on valmistettu sinkki-kadonkestävästä messingistä ja se on varustettu pistoliittimellä.

Lukkorengas on valmistettu ruostumattomasta teräksestä, O-rengas EPDM-muovista ja holkki asetaalimuovista.

Asennus

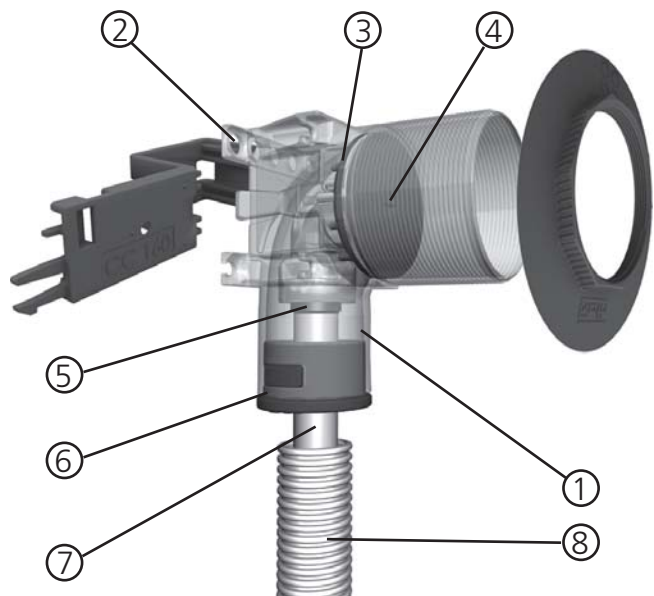
QuickBox™ -hanakulmarasia toimitetaan tehtaalta ja se on varustettu valmiiksi pistoliittimellä. Tämä tarkoittaa sitä, että asennusaika lyhenee oleellisesti verrattuna perinteisen hanakulmarasian asennukseen. Pistoliittimen ansiosta voidaan aina olla varmoja siitä, että asennettaessa MultiPex-putkea messinkiseen hanakulmaan putki on riittävän pitkä. Asennussyvyys merkitään ulkoisesti MultiPex-putkeen. Suojaputken tiivisterengas asennetaan putken päähän ja tämän jälkeen voidaan olla varmoja siitä, että putki on asennettu tehtyyn merkintään saakka. Asennussyvyys on 23 mm.

Kun hanakulmarasia on valmistettu läpinäkyvästä polykarbonaatista, voidaan asennussyvyys nopeasti tarkistaa ulkoa päin ja nähdä, milloin hanakulma on paikoilleen asennettu. Kun MultiPex-putki katkaistaan sopivan mittaiseksi, voidaan tämä tehdä kohtisuorasti putkeen nähden. Käytä tämän vuoksi PEX-putkileikkureita lyhentäessäsi putkea, mieluiten Roth putkileikkureita, RSK 242 09 01.

QuickBox-hanakulmarasialla on kierteinen kaula, joka voidaan asentaa sellaisenaan valmiin seinän kanssa. Jos kaula on liian pitkä, lyhennetään se seinäpinnan kanssa samalle tasolle. Käytä Roth hanakulmarasian jyräintä, RSK 187 27 87.

Suojaputki lyhennetään n. 30 mm:ä lyhyemmäksi kuin pex-putki. Ole huolellinen tässä kohtaa, että pex-putki ei vahingoitu terävillä työkaluilla.

Jos kaksi hanakulmarasiaa asennetaan toistensa viereen levyseinäasennuksessa, tulee niiden välinen cc-mitta olla vähintään 100 mm. Tämä on mahdollista silloin, kun rasioiden kiristerengat liikkuvat vapaasti.

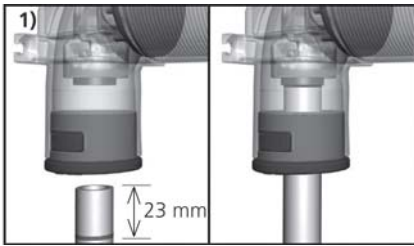


1. Quickbox läpinäkyvä hanakulmarasia
2. Reikä/aukko hanakulmarasian asennusta varten asennuskiskoon
3. ½" sisäkierre
4. Koeponnistussulkutulppa
5. Messinkinen hanakulma pistoliittimin
6. Kumitiiviste
7. MultiPex-putki
8. Suojaputki

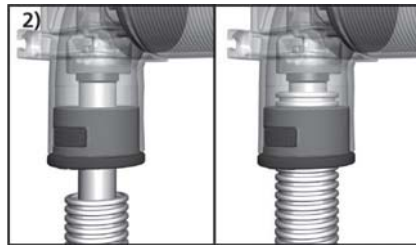
Mitat:

Leveys:	50 mm
Korkeus:	88 mm
Minimiasennussyvyys:	38 mm
Maximiasennussyvyys:	88 mm
Hanakulmarasian kaulan ulkopuolinen halkaisija/läpimitta:	52 mm
Tiivistelaipan halkaisija:	91 mm
Tiivistelaipan syvyys:	10 mm
Hanakulmarasian kaulan pituus:	50 mm
Kahden rasian välinen cc-mitta vähintään:	100 mm

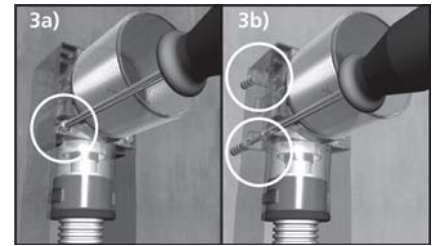
Kiviseinälle asennettavan Roth QuickBox™ –hanakulmarasian asennusohje



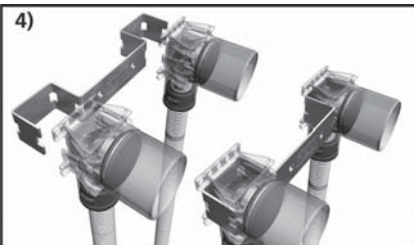
Sisä- ja suoja-putkien tulee olla suorassa linjassa toisiinsa nähden. Tämän jälkeen katkaistaan suoja-putki 30 mm:ä lyhyemmäksi kuin sisäputki. Asennus helpottuu huomattavasti, jos putken toista päätä ei asenneta jakotukkiin, vaan annetaan sen liikkua vapaasti suoja-putkessa. Asenna suoja-putken tiivistengeras ja merkitse putken ulkopuolelle pistoliittimen upotussyvyys 23 mm. Sisäputki asennetaan pistoliittimeen lujalla, hieman pyörivällä liikkeellä pysähdykseen saakka. Varmista, että putki on kokonaan sisäänpainettu upotussyvyyden merkintään saakka! Vedä putkea varmistaaksesi, että putki on lujasti paikallaan. Asenna myös putken toinen pää jakotukkiin.



Suoja-putki katkaistaan suorakulmaisesti ympyräriiniin nähden niin, että siihen ei jää yhtään terävää reunaa ja se työnnetään kumitiivistengerkaan sisään lujalla, hieman pyörivällä liikkeellä siihen saakka, kunnes kaksi ympyräuraa näkyy kumitiivistengerkaan yläpuolella hanakulmarasian läpi. Liukuainetta tai muita apuvälineitä ei saa käyttää asennuksen yhteydessä.



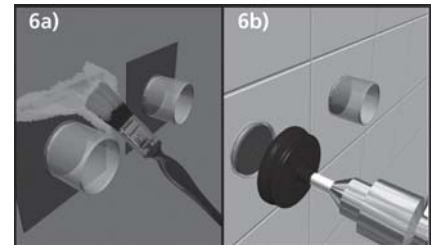
Kun Roth QuickBox –hanakulmarasiassa käytetään laajennustulppaa, vaaditaan upotusalue/rako, jossa on suorakulmainen ala, jonka vähimmäissyvyys on 38 mm ja leveys 50 – 58 mm. QuickBox-hanakulmarasia, jossa on laajennustulppa, pidetään paikoillaan sillä aikaa, kun ruuvit vedetään vuorotellen molemmille puoleille, kunnes rasia on oikeassa asennossa (kuva 3a). Vaihtoehtoisesti voidaan rasia kiinnittää ruuvilla ja tulpata perinteisellä tavalla. (kuva 3b).



Teräskiinnikkeitä käytetään kahden QuickBox-hanakulmarasian kiinnittämiseen kiinteällä 150 mm:n jaolla. QuickBox-hanakulmarasia asennetaan teräskiinnikkeeseen siten, että siitä lukittuessa kuuluu selkeä "klik"-ääni. Tarvittaessa voidaan rasia irrottaa uudelleen siten, että kahta lukitushakasta painetaan sisään.

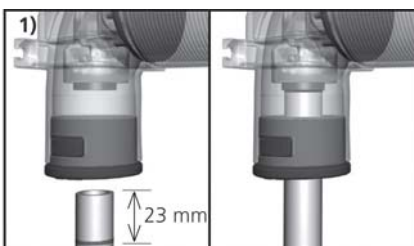


Teräskiinnikkeiden asennus tapahtuu edestäpäin mukana tulevien ruuvien ja sopivien tulppien avulla. Koeponnistuksen yhteydessä voidaan hanakulman kytkentä tarkistaa silmämääräisesti, koska QuickBox-hanakulmarasia on kokonaan läpinäkyvä. QuickBox-hanakulmarasia on varustettu esiasennetuilla koeponnistustulppilla. Tulppia voidaan käyttää ainoastaan lyhytaikaiseen koeponnistukseen ja ne suojaavat samalla myös rakennusaikaiselta liialta.

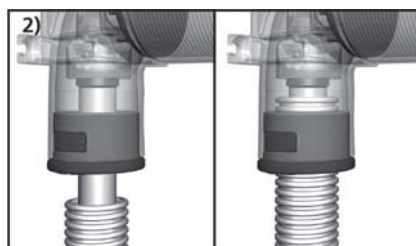


Hanakulmarasian ympäryks ja mahdolliset kolot puhdistetaan uudelleen. Jos kyseessä on märkätila, käytetään Roth tiivistemansettia LVI 2016 384. Tiivistemansetti silotetaan seinän pintaan ja tiivistemansetti painetaan tiiviisti tähän paikalleen. Tämän jälkeen sivellään lisäksi kerros tiivistemansetta mansetin yli (kuva 6a). Kun lopullinen pintamateriaali on valmis, voidaan hanakulmarasian kaulus lyhentää seinäpinnan kanssa samalle tasolle. Käytä Roth jyräintä LVI 2016 506 (ks. kuva 6b).

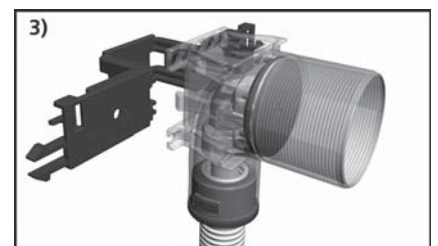
Levyseinälle asennettavan Roth QuickBox™ –hanakulmarasian asennusohje



Sisä- ja suoja-putkien tulee olla suorassa linjassa toisiinsa nähden. Tämän jälkeen katkaistaan suoja-putki 30 mm:ä lyhyemmäksi kuin sisäputki. Asennus helpottuu huomattavasti, jos putken toista päätä ei asenneta jakotukkiin, vaan annetaan sen liikkua vapaasti suoja-putkessa. Asenna suoja-putken tiivistengeras ja merkitse putken ulkopuolelle pistoliittimen upotussyvyys 23 mm. Sisäputki asennetaan pistoliittimeen lujalla, hieman pyörivällä liikkeellä pysähdykseen saakka. Varmista, että putki on kokonaan sisäänpainettu upotussyvyyden merkintään saakka! Vedä putkea varmistaaksesi, että putki on lujasti paikallaan. Asenna myös putken toinen pää jakotukkiin.

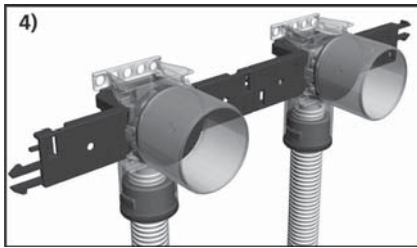


Suoja-putki katkaistaan suorakulmaisesti ympyräriiniin nähden niin, että siihen ei jää yhtään terävää reunaa ja se työnnetään kumitiivistengerkaan sisään lujalla, hieman pyörivällä liikkeellä siihen saakka, kunnes kaksi ympyräuraa näkyy kumitiivistengerkaan yläpuolella hanakulmarasian läpi. Liukuainetta tai muita apuvälineitä ei saa käyttää asennuksen yhteydessä.



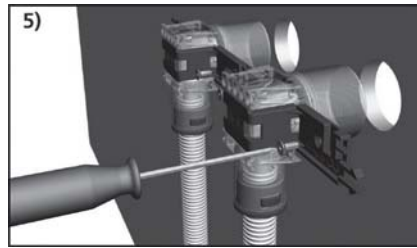
Hanakulmarasian asennustukiohjain/-kiinnitin on muotoiltu siten, että kaksi asennustukea voidaan asentaa toistensa viereen (ks. kuva 4) ja tällä tavoin saavuttaa kahden kytkentärasian kytkentävälillä 160 mm:stä vaihtoehtoisesti 150 mm:iin. Rasia työnnetään asennustukeeseen siten, että se lukkiutuu lujasti yhdellä klikkauksella. Rasia voidaan irrottaa uudelleen siten, että kahta lukitushakasta painetaan samanaikaisesti.

Levyseinälle asennettavan Roth QuickBox™ –hanakulmarasian asennusohje



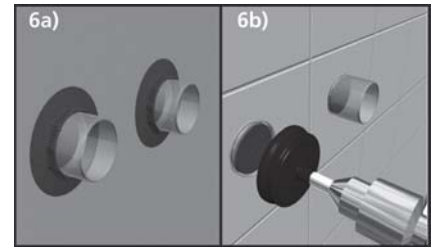
Kaksi tai useampia QuickBox-hanakulmarasioita voidaan asentaa toistensa viereen, mutta asennustuen kiinnityssangan merkinnän kanssa on oltava tarkka, jotta toivottu c/c-mitta aikaansaataisiin.

Kiinnikkeet voidaan helposti irrottaa uudelleen painamalla yhtä aikaa kahta lukitusahkasta ja vetämällä niitä erilleen.



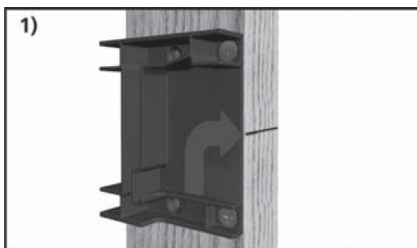
QuickBox-hanakulmarasia on tarkoitettu levyseinälle, jonka materiaalipaksuus on 10 – 45 mm. Seinään porataan läpimitaltaan 52 mm:n reikä halutun asennusvälin mukaisesti. QuickBox-hanakulmarasia asetetaan paikalleen seinän takapuolelta ja se kiinnitetään seinään mukana tulevilla ruuveilla.

Ohuemmissa seinissä käytetään lyhyempiä ruuveja.

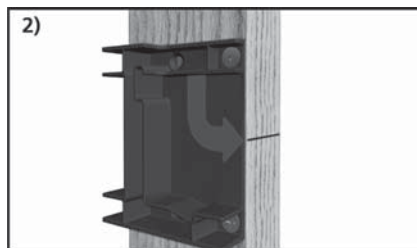


Kiristerengas, joka tulee QuickBox-hanakulmarasiapaketin mukana, ruuvataan seinän etupuolelta (kuva 6a) käsivoimin siten, että hanakulmarasia kiinnittyy tukevasti levyseinään. Koeponnistuksen yhteydessä voidaan hanakulman kytkentä tarkistaa silmämääräisesti, koska QuickBox-hanakulmarasia on kokonaan läpinäkyvä. QuickBox-hanakulmarasia on varustettu esiasennetuilla koeponnistustulpilla. Tulppia voidaan käyttää ainoastaan lyhytaikaiseen koeponnistukseen ja ne suojaavat samalla myös rakennusaikaiselta liialta. Kun mahdollinen vesieristekerros ja pintamateriaali ovat valmiita, voidaan hanakulmarasian kaulus lyhentää seinäpinnan kanssa samalle tasolle. Käytä Roth-jyrsintä LVI 2016 506 (ks. kuva 6a).

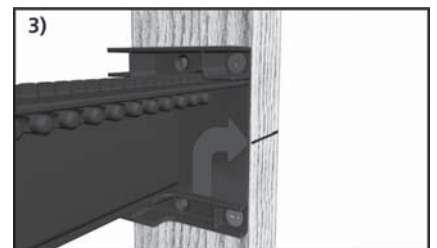
Asennusohje Roth QuickBox™ –hanakulmarasialle tarkoitetulle asennuskiskolle



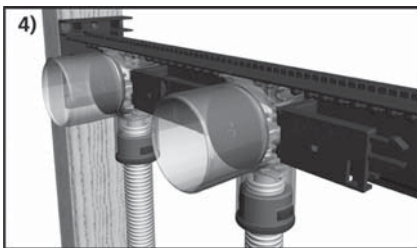
Merkitse haluttu QuickBox-hanakulmarasian messinkisen hanakulman keskikohta olemassa olevaan väliseinärunkotolppaan. Kiinnikepäädät sijoitetaan tämän väliseinärunkotolpan etureunaan, johon ne kiinnitetään mukana tulevilla ruuveilla. Kiinnikepäädät toimitetaan pareittain oikeanpuoleisina; erikseen vasemmanpuoleisina.



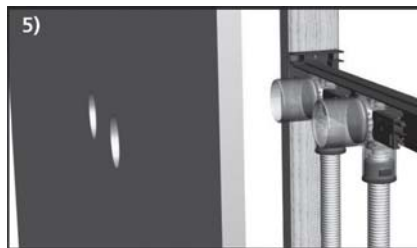
Jos putki tulee yläpuolelta, täytyy asennuskisko ja kiinnikepäädät asentaa ylösalaisin. Asennus voidaan tehdä sekä puu- että metalliväliseinärunkotolpilla. Kiinnikepäädäyksissä olevia ulkopuolisia ruuviaukkoja käytetään silloin, kun kiinnikepäät kiinnitetään metalliseen väliseinärunkotolppaan. Kiinnikepäät on myös mahdollista katkaista, jos väliseinätuki on ohuempi kuin 70 mm.



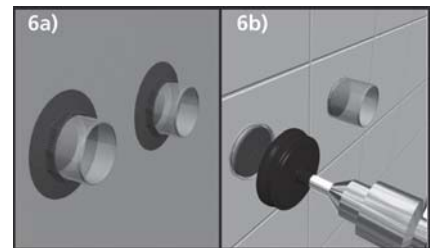
Asennuskisko on mahdollista asentaa maksimissaan 600 mm:n jaolla oleviin väliseinärunkotolppiin. Kisko katkaistaan 6 – 8 mm lyhyemmäksi kuin väliseinätukien väli on ja hienosäädetään sivuttain, ennen kuin se painetaan tiukasti kiinnikepäätihin. Kisko voidaan purkaa painamalla joko alas tai ylös, riippuen asennussuunnasta.



Kun kisko on asennettu, painetaan hanakulmarasioita, jotka on varustettu asennustuilla (metalli tai muovi), kiskoja vasten niin kauan, kunnes ne kiinnittyvät tiukasti "klik"-äänen kuuluessa. Purkaminen voidaan tehdä kiinnitysnastoja varovaisesti ulospäin taivuttamalla hanakulmarasian molemmilta puolilta.



Koeponnistuksen yhteydessä voidaan hanakulman kytkentä tarkistaa silmämääräisesti, koska QuickBox-hanakulmarasia on kokonaan läpinäkyvä. QuickBox-hanakulmarasia on varustettu esiasennetuilla koeponnistustulpilla. Tulppia voidaan käyttää ainoastaan lyhytaikaiseen koeponnistukseen ja ne suojaavat samalla myös rakennusaikaiselta liialta. Merkitse sijoituskohta ja poraa halkaisijaltaan 52 mm:n reikä levyseinään ja asenna tämän jälkeen levy väliseinätukia vasten.



Kiristerengas, joka tulee QuickBox-hanakulmarasiapaketin mukana, ruuvataan seinän etupuolelta (kuva 6a) käsivoimin siten, että hanakulmarasia kiinnittyy tukevasti levyseinään. Kun pintamateriaali on valmis, voidaan hanakulmarasian kaulus lyhentää seinäpinnan kanssa samalle tasolle. Käytä Roth-jyrsintä LVI 2016 506 (ks. kuva 6b).